

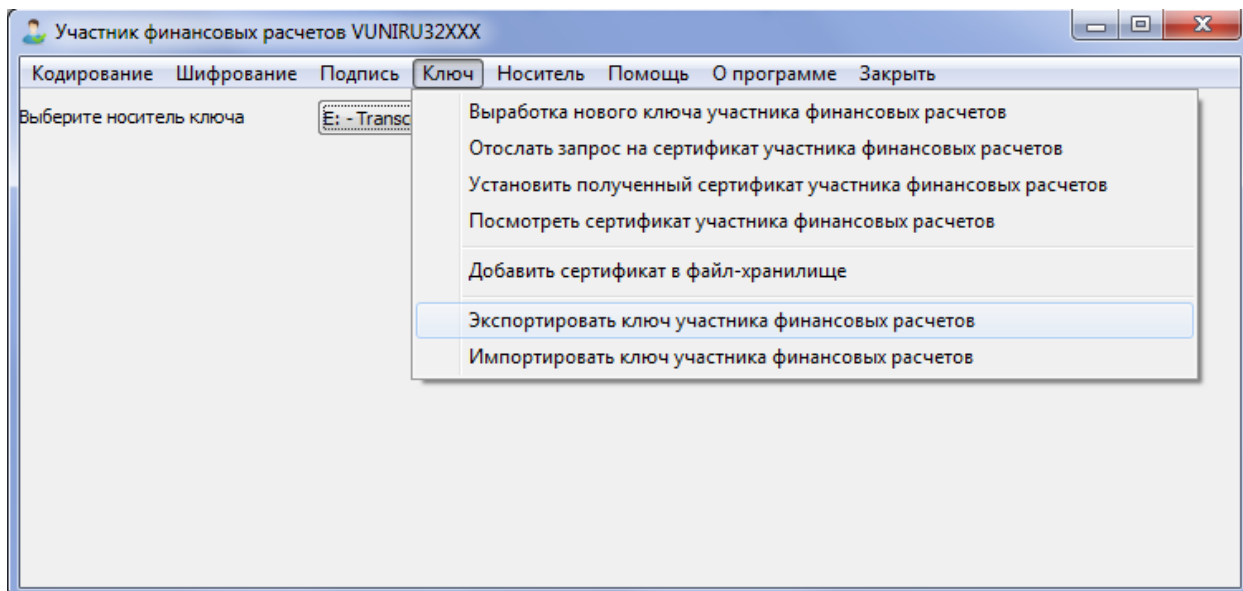
УРОК 13.

Создание резервной копии персонального ключа.

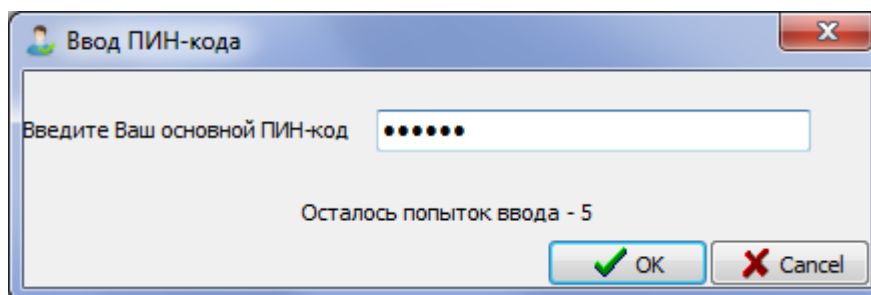
После [выработки персонального ключа](#) рекомендуется создать его резервную копию с тем, чтобы сохранить работоспособность АРМ участника BANCS.EXP при каких-либо нештатных ситуациях, например, при выходе из строя носителя типа «флеш-память», на котором записан персональный ключ.

Резервная копия персонального ключа представляет из себя файл с расширением *.bkey, аналогичный файлам с тестовыми ключами, которые рассматривались на [Уроке 2](#).

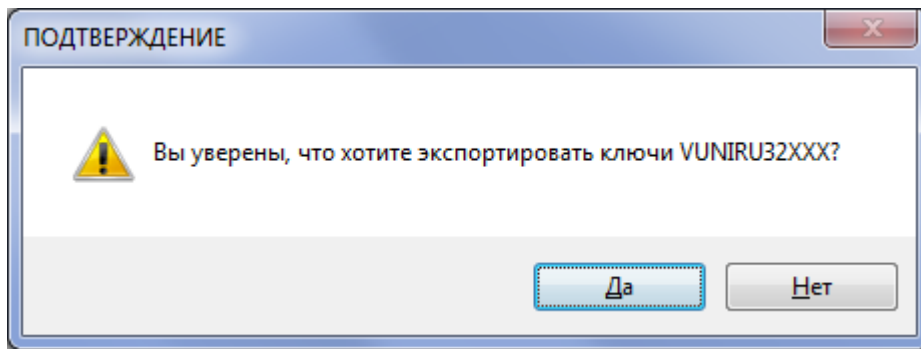
Для создания резервной копии персонального ключа вставьте в USB-разъем носитель с персональным ключом (см. [Урок 11](#)) и в основном меню выберите «Ключ» - «Экспортировать ключ участника финансовых расчетов».



Введите Ваш основной ПИН-код и нажмите «ОК».

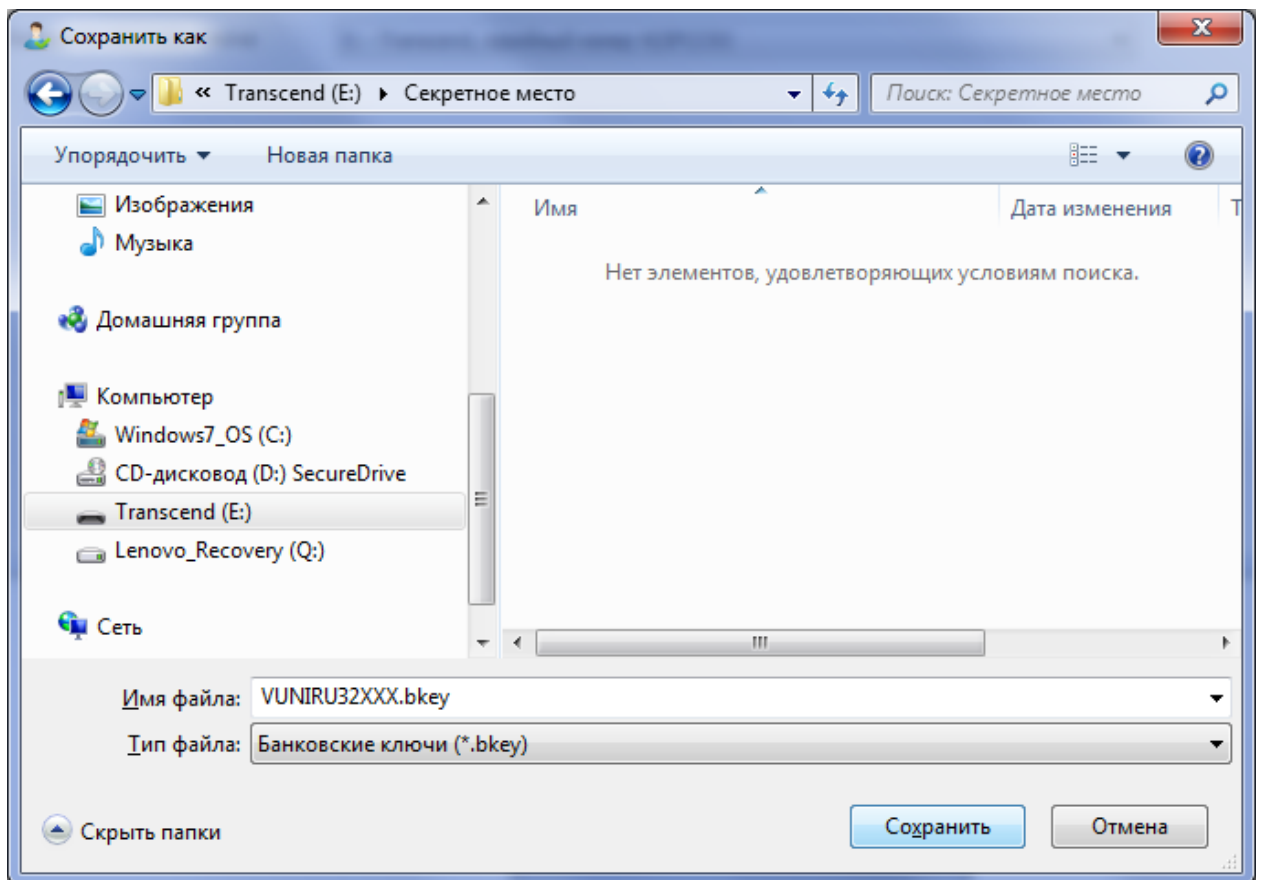


Подтвердите намерение экспортировать персональные ключи.

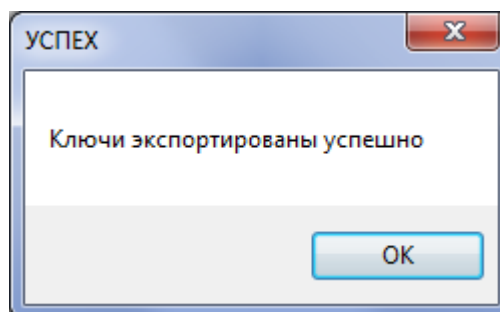


Нажмите «Да».

Выберите место и имя файла для записи экспортируемого ключа.



Нажмите «Сохранить».



Должно появиться сообщение об успешном экспорте ключей.

Файл, получающийся в результате экспорта, содержит персональные секретный и открытый ключ, сертификат, а также проверочные комбинации к основному и резервному ПИН-кодам

носителя. Рекомендуется создать этот файл на каком-либо съемном носителе и хранить его в защищенном месте.

Восстановление ключей на носителе из файла *.bkey осуществляется аналогично процессу установки тестовых ключей по [Уроку 2](#).

Предыдущий урок:

[Урок 12. Подготовка носителя и выработка персональных ключей.](#)